



Eine schöne Art Stil zu zeigen.



PERFEKTES DESIGN

INTELLIGENTE GRIFFE

ELEGANTE FINEA-FARBEN

DIE
DECENTA
HIGHLIGHTS
2015



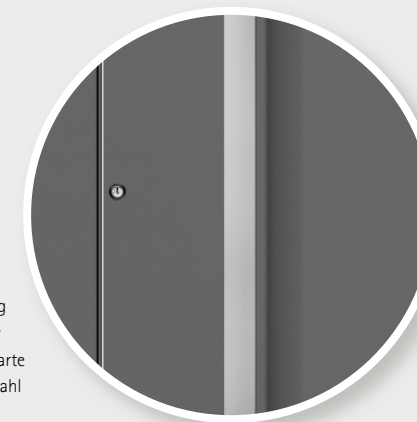
GRIFFE MIT GRIP(S)

Bei der Decenta Klasse legen wir großen Wert auf integriertes Design. Nur so erreichen wir eine Symbiose von Form, Farbe, Material und Funktion. So betrachten wir auch die Griffe als Teil des Designs. Dadurch entstehen noch mehr Möglichkeiten, der Formensprache der Haustürfüllung Ausdruck zu verleihen. Die Anbringung der Griffe auf der Haustürfüllung verkörpert Design in vollendeter Form. Gleichzeitig bietet sie einen praktischen Nutzen, ganz besonders bei Griffen ohne eingebauten Fingerscanner: Zwischen Schloss und Türgriff entsteht deutlich mehr Bewegungsfreiheit und somit mehr Platz zum Auf- und Abschließen der Haustür. Glatte Oberfläche, abgerundete Kanten: Unsere Griffe stehen für Greifen und Begreifen.



GROSSZÜGIGE BEWEGUNGSFREIHEIT

am Beispiel Modell Penda mit integriertem Griff HA 312 FS und flächenbündig eingebautem ekey Fingerscanner FS arte Frontfläche Edelstahl matt gebürstet



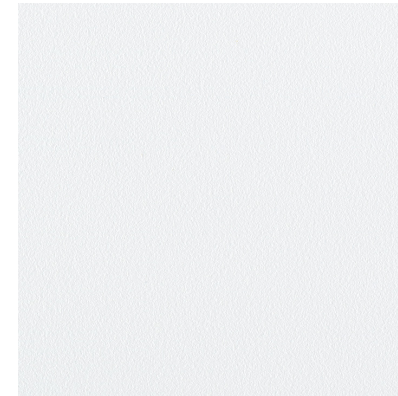
DER EKEY FINGERSCANNER

Mit dem ekey Fingerscanner fügt sich modernste Technik elegant in den integrierten Griff. Das formschöne, klar konzipierte Gehäuse aus Edelstahl stellt die ideale Lösung dar, um schlüsselfrei, einfach und sicher ins eigene Heim zu gelangen. Mit einem „Fingerstreich“ öffnen Sie Ihre Tür. Die intelligente Software lernt bei jeder Benutzung mit. Sie erkennt das Wachstum von Kinderfingern genauso wie Veränderungen der Benutzergewohnheiten. Ein System, das bei weitem mehr Sicherheit bietet als ein Schlüssel, der entwendet oder verloren werden kann.

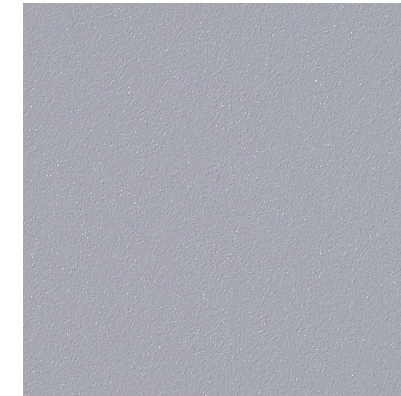


Es liegt so klar auf der Hand – und in der Hand. Unsere integrierten Griffe zeichnen sich durch glatte Oberflächen mit abgerundeten Kanten aus. Sie sehen nicht nur gut aus, sondern fühlen sich ebenso gut an. Überzeugen Sie sich selbst und greifen Sie zu.*

Durch eine besonders hohe Konzentration an Farbpigmenten bei gleichzeitig feiner Körnung des Rohmaterials entsteht eine ebenmäßige, feine Oberflächenstruktur. Die Farbe wirkt dicht und satt in ihrer Textur. Sie schimmert nuanciert und facettenreich. Eingelagerte Metallglimmerpartikel lassen die Ausstrahlung ausgesprochen edel erscheinen. Die Finea-Farben zeichnen sich durch eine extrem lange Lebensdauer und hohe Pflegeleichtigkeit aus. Solide, ausgesprochen unempfindlich gegen Kratzer und nahezu unverwüchlich.



FINEA 100



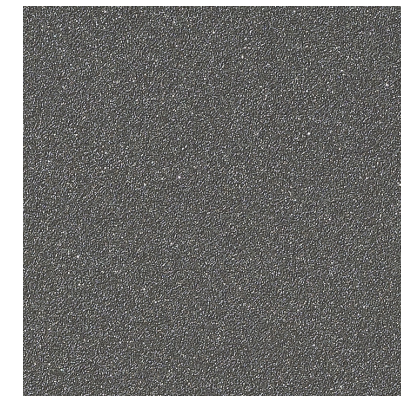
FINEA 200



FINEA 03



FINEA 04



FINEA 13



FINEA 105



FINEA 15



FINEA 16



FINEA 17

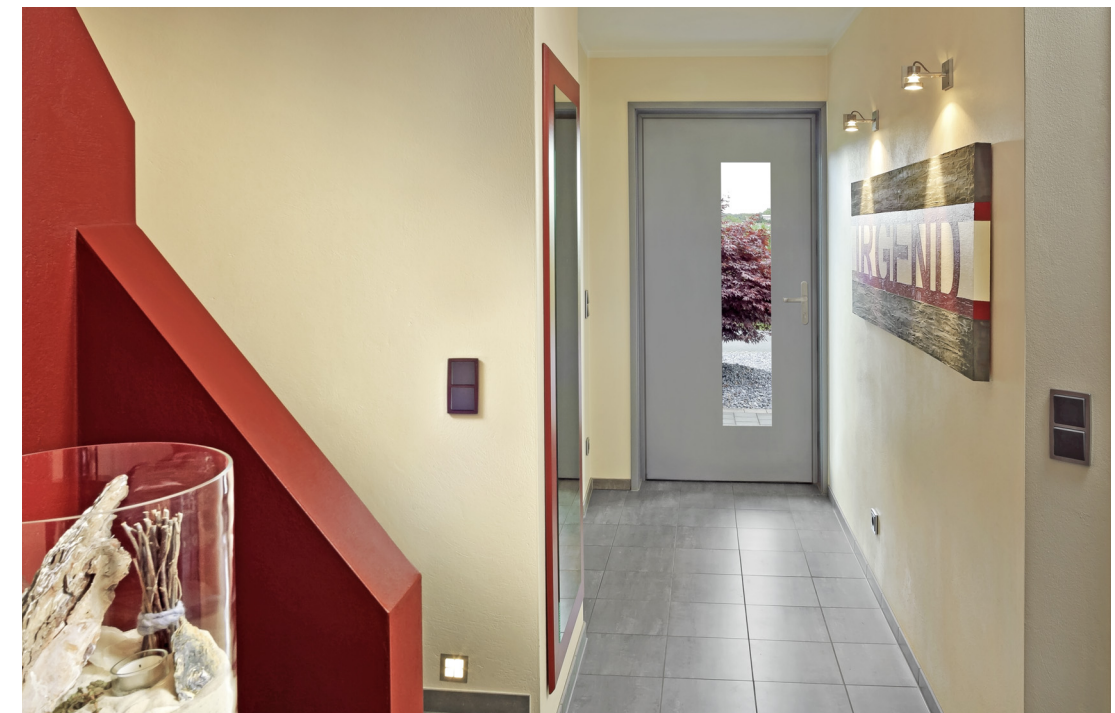


Metris links | verglast
 Farbvariante Finea 100
 mit Edelstahlintarsien
 Klarglas plan
 ● Artikel-Nr. F66 B
 ○ Artikel-Nr. F66 A
 mit integriertem Griff HA 289 FS
 Edelstahl matt gebürstet
 mit flächenbündig eingebautem
 ekey Fingerscanner FS arte
 Frontfläche Edelstahl matt gebürstet

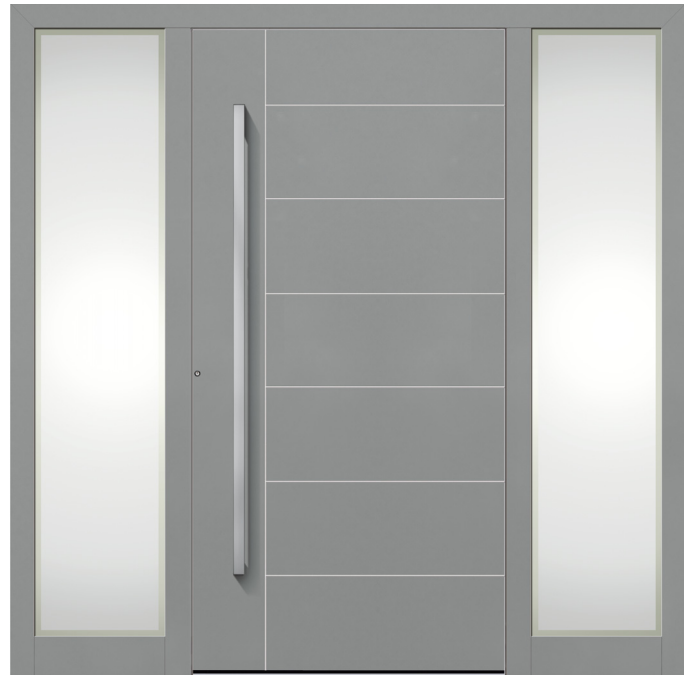
Metris links | verglast
 Farbvariante Finea 04
 mit Edelstahlintarsien
 Klarglas plan
 ● Artikel-Nr. F66 B
 ○ Artikel-Nr. F66 A
 mit integriertem Griff HA 289
 Edelstahl matt gebürstet

Metris links | verglast
 Farbvariante Finea 200
 mit Edelstahlintarsien
 Klarglas plan
 ● Artikel-Nr. F66 B
 ○ Artikel-Nr. F66 A
 mit integriertem Griff HA 289
 Edelstahl matt gebürstet

INNENANSICHT*
Metris links | verglast
 Farbvariante Finea 200
 Klarglas plan
 in Ausführung
 beidseitige Aufsatzfüllung

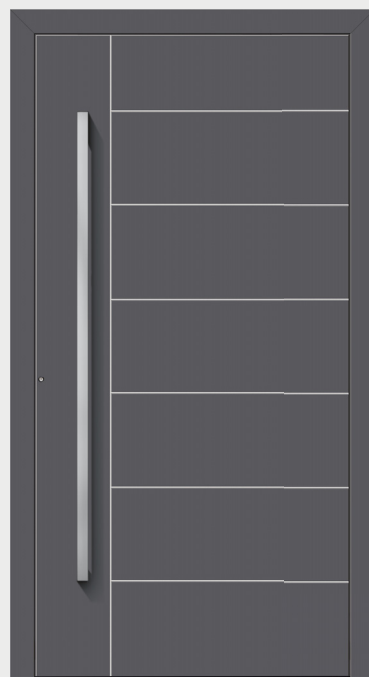


Metris



Metris links | geschlossen
 Farbvariante Finea 03
 mit Edelstahlintarsien
 ● Artikel-Nr. F50 B
 ○ Artikel-Nr. F50 A
 mit integriertem Griff HA 289
 Edelstahl matt gebürstet

mit 2 Seitenteilverglasungen
Metris | Modellscheiben
 Sandstrahlung Metris 1
 auf Grundglas Klarglas
 Fläche matt – Rand umlaufend klar
 Artikel-Nr. GS 017



Metris links | geschlossen
 Farbvariante Finea 105
 mit Edelstahlintarsien
 ● Artikel-Nr. F50 B
 ○ Artikel-Nr. F50 A
 mit integriertem Griff HA 289
 Edelstahl matt gebürstet



Metris links | geschlossen
 Farbvariante Finea 17
 mit Edelstahlintarsien
 ● Artikel-Nr. F50 B
 ○ Artikel-Nr. F50 A
 mit integriertem Griff HA 289 FS
 Edelstahl matt gebürstet
 mit flächenbündig eingebautem
 ekey Fingerscanner FS arte
 Frontfläche Edelstahl matt gebürstet

mit Seitenteilverglasung
 Klarglas plan

Caverro



Caverro Seitenteil rechts
3 Felder verglast
Farbvariante Finea 03
mit Edelstahlintarsien
Klarglas plan
● Artikel-Nr. G79 B
○ Artikel-Nr. G79 A

Caverro links | 3 Felder verglast
Farbvariante Finea 03
mit Edelstahlintarsien
Klarglas plan
● Artikel-Nr. F63 B
○ Artikel-Nr. F63 A
mit integriertem Griff HA 289
Edelstahl matt gebürstet



INNENANSICHT*
Caverro links | 3 Felder verglast
Farbvariante Finea 100
Klarglas plan
in Ausführung beidseitige Aufsatzfüllung

Caverro links | 3 Felder verglast
Farbvariante Finea 04
mit Edelstahlintarsien
Klarglas plan
● Artikel-Nr. F63 B
○ Artikel-Nr. F63 A
mit integriertem Griff HA 289
Edelstahl matt gebürstet

Alliso



Alliso links | 4 Felder verglast
 Farbvariante Finea 03
 mit Edelstahlintarsien
 Klarglas plan
 ● Artikel-Nr. F60 B
 ● Artikel-Nr. F60 A
 mit integriertem Griff HA 289
 Edelstahl matt gebürstet

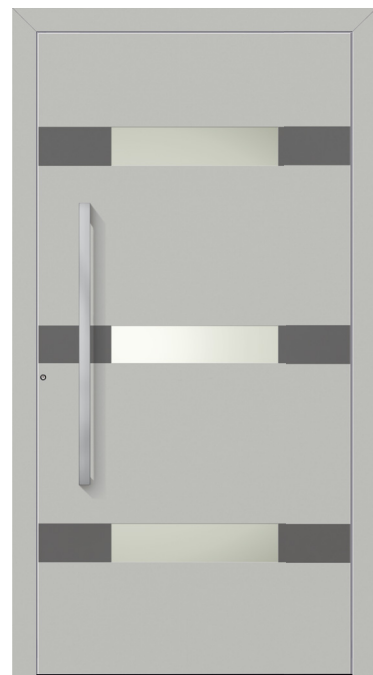
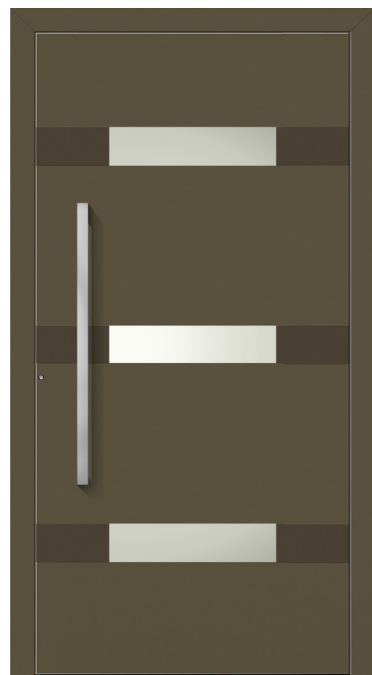
Alliso links | 4 Felder verglast
 Farbvariante Finea 100
 mit Edelstahlintarsien
 Klarglas plan
 ● Artikel-Nr. F60 B
 ● Artikel-Nr. F60 A
 mit integriertem Griff HA 289
 Edelstahl matt gebürstet



INNENANSICHT*
Alliso links | 4 Felder verglast
 Farbvariante Finea 100
 Klarglas plan
 in Ausführung
 beidseitige Aufsatzfüllung

Alliso links | 4 Felder verglast
 Farbvariante Finea 04
 mit Edelstahlintarsien
 Klarglas plan
 ● Artikel-Nr. F60 B
 ● Artikel-Nr. F60 A
 mit integriertem Griff HA 289 FS
 Edelstahl matt gebürstet
 mit flächenbündig eingebautem
 ekey Fingerscanner FS arte
 Frontfläche Edelstahl matt gebürstet

Timano



Timano | 3 Felder verglast
 Farbvariante Finea 16
 mit farbigen Alu-Applikationen Finea 15
 Klarglas plan
 ● Artikel-Nr. U12 B
 ○ Artikel-Nr. U12 A
 mit integriertem Griff HA 286
 Edelstahl matt gebürstet

Timano | 3 Felder verglast
 Farbvariante Finea 200
 mit farbigen Alu-Applikationen Finea 04
 Klarglas plan
 ● Artikel-Nr. U12 B
 ○ Artikel-Nr. U12 A
 mit integriertem Griff HA 286
 Edelstahl matt gebürstet



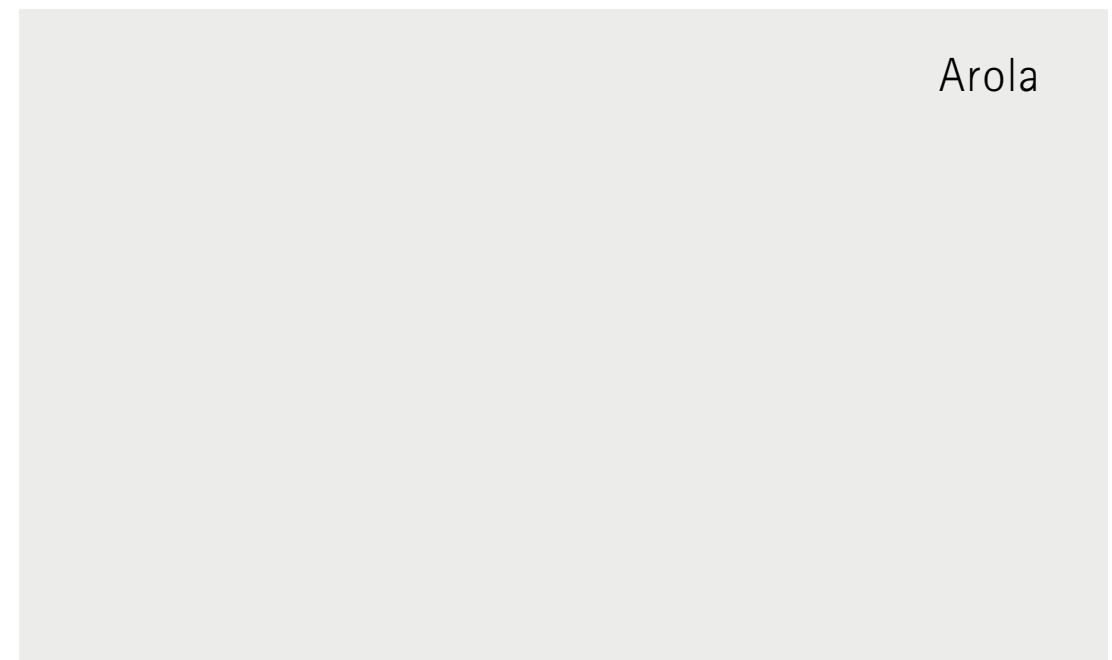
Timano | 3 Felder verglast
 Farbvariante Finea 100
 mit farbigen Alu-Applikationen Finea 15
 Klarglas plan
 ● Artikel-Nr. U12 B
 ○ Artikel-Nr. U12 A
 mit integriertem Griff HA 286
 Edelstahl matt gebürstet



Timano | 3 Felder verglast
 Farbvariante Finea 03
 mit farbigen Alu-Applikationen Finea 16
 Klarglas plan
 ● Artikel-Nr. U12 B
 ○ Artikel-Nr. U12 A
 mit integriertem Griff HA 286 FS
 Edelstahl matt gebürstet
 mit flächenbündig eingebautem
 ekey Fingerscanner FS arte
 Frontfläche Edelstahl matt gebürstet



Arola | 3 Felder verglast
 Farbvariante Finea 100
 mit farbigen Alu-Applikationen Finea 03
 Klarglas plan
 ● Artikel-Nr. U03 B
 ○ Artikel-Nr. U03 A
 mit integriertem Griff HA 284
 Edelstahl matt gebürstet

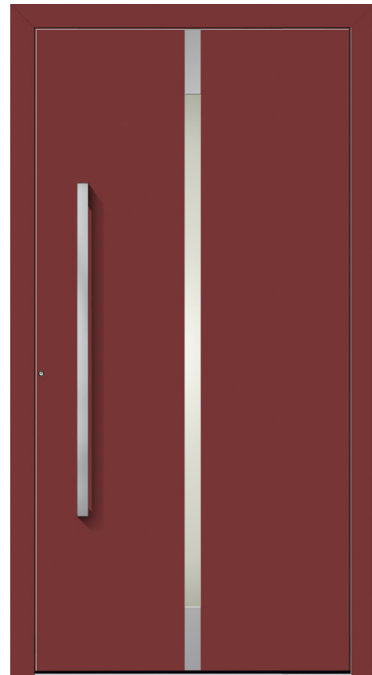


Arola



INNENANSICHT*
Arola | 3 Felder verglast
 Farbvariante Finea 100
 Klarglas plan
 in Ausführung
 beidseitige Aufsatzfüllung

Penda



Penda | verglast
 Farbvariante Finea 17
 mit Edelstahl-Applikationen
 Klarglas plan
 ● Artikel-Nr. K97 B
 ● Artikel-Nr. K97 A
 mit integriertem Griff HA 312
 Edelstahl matt gebürstet

Penda | verglast
 Farbvariante Finea 100
 mit Edelstahl-Applikationen
 Klarglas plan
 ● Artikel-Nr. K97 B
 ● Artikel-Nr. K97 A
 mit integriertem Griff HA 312 FS
 Edelstahl matt gebürstet
 mit flächenbündig eingebautem
 ekey Fingerscanner FS arte
 Frontfläche Edelstahl matt gebürstet



INNENANSICHT*

Penda | verglast
 Farbvariante Finea 100
 Klarglas plan
 in gleicher Optik wie außen,
 abweichend von der Standardausführung
 optional erhältlich

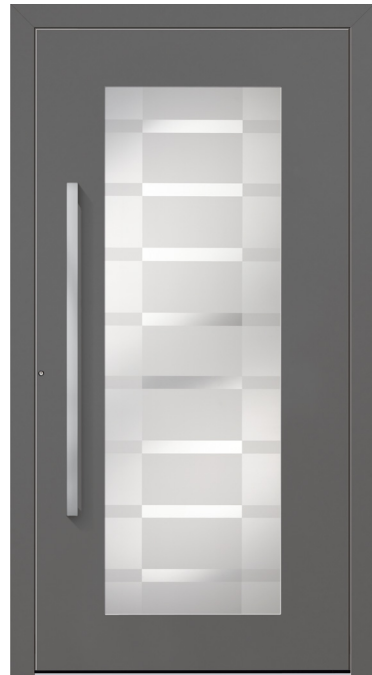
mit 2 Seitenteilverglasungen
 Klarglas plan

Penda | verglast
 Farbvariante Finea 04
 mit Edelstahl-Applikationen
 Klarglas plan
 ● Artikel-Nr. K97 B
 ● Artikel-Nr. K97 A
 mit integriertem Griff HA 312
 Edelstahl matt gebürstet

mit 2 Seitenteilverglasungen
 Klarglas plan



Consis



Consis | verglast
 Farbvariante Finea 04
 Sandstrahlung Consis 1
 auf Grundglas Klarglas plan
 ● Artikel-Nr. K25 B
 ● Artikel-Nr. K25 A
 mit integriertem Griff HA 312
 Edelstahl matt gebürstet

Consis | verglast
 Farbvariante Finea 100
 Sandstrahlung Consis 1
 auf Grundglas Klarglas plan
 ● Artikel-Nr. K25 B
 ● Artikel-Nr. K25 A
 mit integriertem Griff HA 312
 Edelstahl matt gebürstet



INNENANSICHT*
Consis | verglast
 Farbvariante Finea 100
 Sandstrahlung Consis 1
 auf Grundglas Klarglas plan
 in Ausführung beidseitige
 Aufsatzfüllung

Consis | verglast
 Farbvariante Finea 15
 Sandstrahlung Consis 1
 auf Grundglas Klarglas plan
 ● Artikel-Nr. K25 B
 ● Artikel-Nr. K25 A
 mit integriertem Griff HA 312 FS
 Edelstahl matt gebürstet
 mit flächenbündig eingebautem
 ekey Fingerscanner FS arte
 Frontfläche Edelstahl matt gebürstet



Fermea



DETAIL
Griff HA 289 FS
Edelstahl matt gebürstet
mit flächenbündig eingebautem
ekey Fingerscanner FS arte
Frontfläche Edelstahl matt gebürstet

Fermea | geschlossen
Farbvariante Finea 17
●● Artikel-Nr. F61 B
●○ Artikel-Nr. F61 A
mit integriertem Griff HA 289 FS
Edelstahl matt gebürstet
mit flächenbündig eingebautem
ekey Fingerscanner FS arte
Frontfläche Edelstahl matt gebürstet

mit 2 Seitenteilverglasungen
Klarglas plan

DIE AUFSATZFÜLLUNG

● Die einseitige Aufsatzfüllung (A) – Erstklassiges Design mit hoher Funktionalität



Außenansicht

Innenansicht*



Gestaltung / Funktionalität
Außen Eleganz durch verdeckte Flügelprofile und großzügige Gestaltung. Innen Funktionalität durch Glasrahmen.

Pflege
Durch die einseitige Aufsatzfüllung entfällt außen der Versatz zwischen Flügelprofil und Füllung. Die Pflege wird durch hochwertige Oberflächen erleichtert.

Isolierung

- Hoch isolierender PU Hartschaumkern mit 4 mm Zellstoffschiicht
- 2-fach Isolierglas standardmäßig mit einer Wärmefunktionsschiicht und Argongas

Sicherheit

- 3 mm Aluminiumplatte außen
- 1,5 mm Aluminiumplatte innen

Verarbeitung
Sichtkanten der Aufsatzfüllung in Füllungsfarbe beschichtet.

● Die beidseitige Aufsatzfüllung (B)

Perfektes Design in Verbindung mit höchster Qualität



Außenansicht

Innenansicht*
Standardausführung

Innenansicht*
in gleicher Optik wie außen,
abweichend von der Standardausführung
optional erhältlich

Gestaltung / Funktionalität
Außen und innen Eleganz durch verdeckt liegende Flügelprofile und großzügige Gestaltung.

Pflege
Durch die beidseitige Aufsatzfüllung entfallen außen und innen die Versätze zwischen Flügelprofil und Füllung. Die Pflege wird durch hochwertige Oberflächen erleichtert.

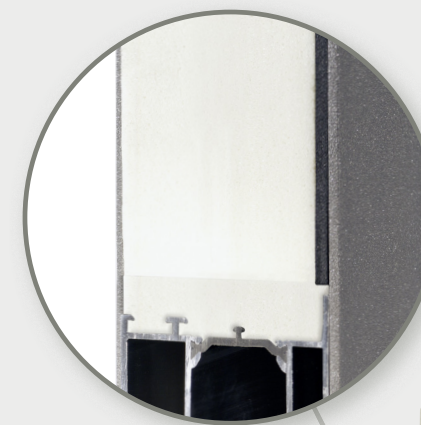
Isolierung

- Hoch isolierender PU Hartschaumkern mit 4 mm Zellstoff in Stärke des Türflügels
- Gesamtisolierung mindestens 55 mm
- 3-fach Isolierglas standardmäßig mit zwei Wärmefunktionsschiichten und Argongas in beiden Scheibenzwischenräumen

Sicherheit

- 3 mm Aluminiumplatte außen
- 2 mm Aluminiumplatte innen
- 3-fach Isolierglas – außen und innen
- 4 mm ESG (Einscheibensicherheitsglas)

Verarbeitung
Sichtkanten der beidseitigen Aufsatzfüllung in Füllungsfarbe beschichtet.



MIT SICHERHEIT

ESG ist bei uns Standard in der Premium-Klasse

Mit der Ausführung der äußeren und inneren Scheibe in ESG-Qualität reduziert sich bei Türfüllungen mit Glaseinsatz das Risiko des Glasbruchs, verursacht zum Beispiel durch spielende Kinder, beim unglücklichen Anecken mit spitzen Gegenständen oder Zuschlagen der Tür bei starkem Luftzug.

Die ESG-Scheibe ist deutlich belastbarer als eine Float-Scheibe. Das Risiko, dass für Sie Folgekosten aufgrund eines Glasaustausches entstehen, wird minimiert. Sollte eine ESG-Scheibe tatsächlich einmal aufgrund einer hohen Überbelastung zerbrechen, so zerfällt sie, genau wie die Glasscheibe eines Autos, in kleine Krümel ohne scharfe Kanten. Dadurch reduziert sich die Verletzungsgefahr.

Wir liefern Ihnen deshalb bei unserem Premiumprodukt, der beidseitigen Aufsatzfüllung, als Standard diese Ausführung. Aber auch bei Einsatzfüllungen und einseitigen Aufsatzfüllungen erhalten Sie auf Wunsch die äußere und innere Scheibe in ESG-Qualität.

Die Wärmebilder zeigen Aufnahmen von innen, das heißt, je größer die Oberflächentemperatur auf der Füllung, desto weniger Wärmeverluste. Auf die Bilder bezogen: Je gelblicher und rötlicher (heller) die Flächen sind, desto besser ist das Ergebnis. Die mit der Wärmebildkamera untersuchten beidseitigen Aufsatzfüllungen überzeugen z. B. mit sehr niedrigen Wärmeverlusten.

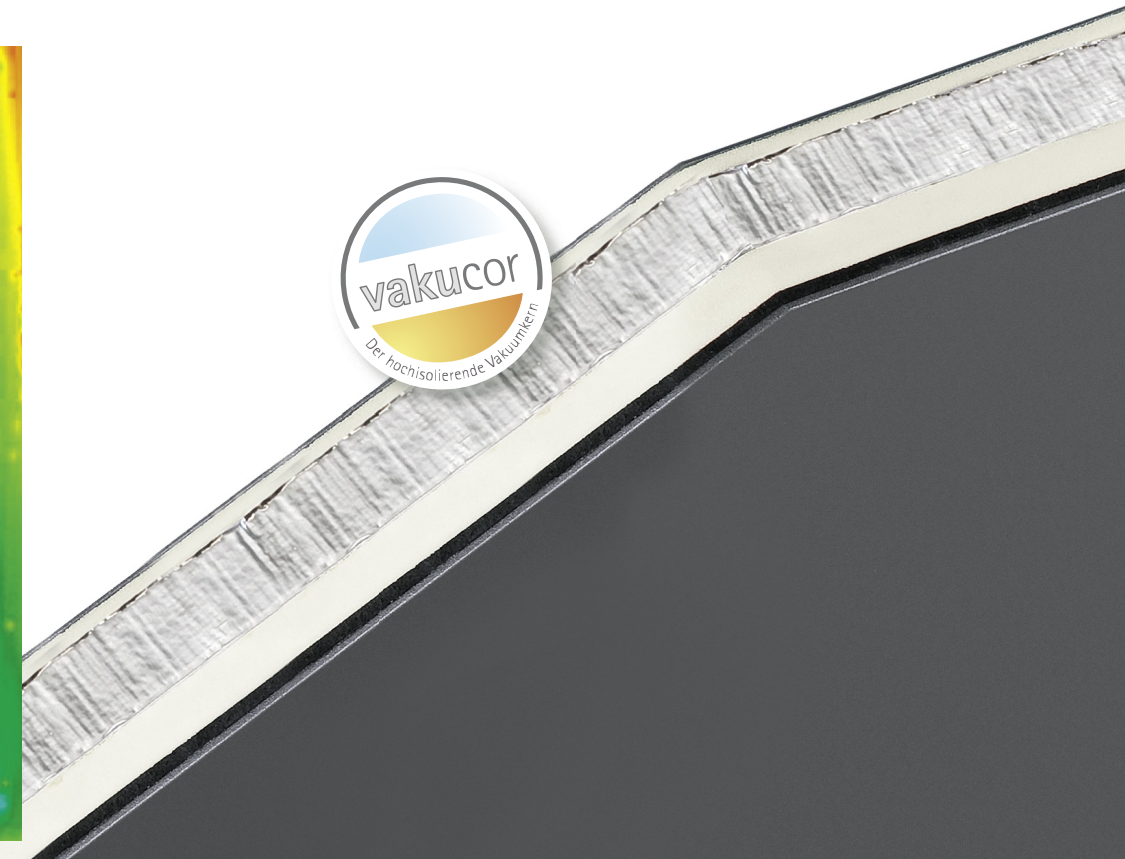
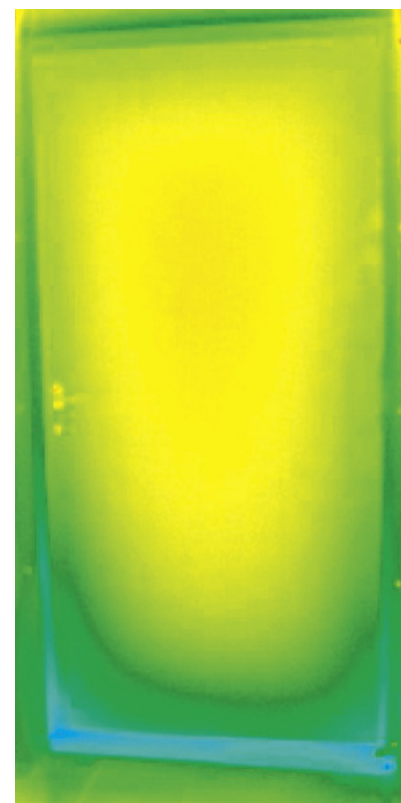
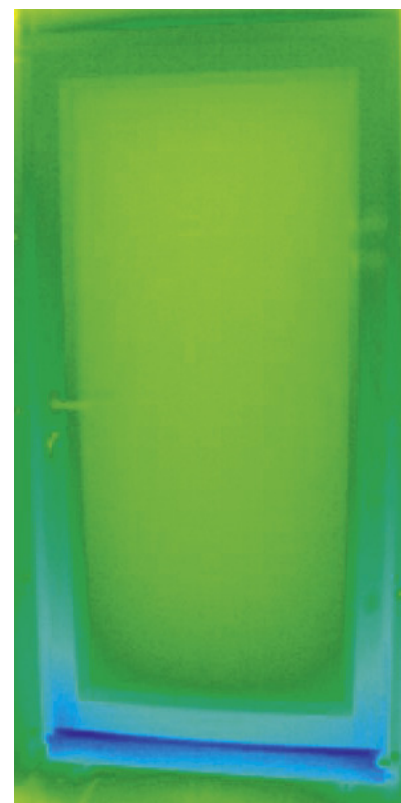
Bei vielen Bestandshaustüren sind Temperaturunterschiede zwischen Raumtemperatur und Haustüroberfläche von bis zu 8 °C erkennbar.

Bedingungen: Raumtemperatur: 20 °C
 Außentemperatur: -18 °C
 Simulationsdauer: 24 h
 Betrachtung von innen nach außen.

Ein Maximum an Wärmedämmung erreichen Sie bei den Decenta Highlights 2015 mit den geschlossenen beidseitigen Aufsatzfüllungen der Modelle Metris und Fermea. In ihrer optischen Anmutung unterscheidet sich die Vakucor-Ausführung nicht von der herkömmlichen Aufsatzfüllung. Es sind ihre inneren Werte, die überzeugen. Ab 60 mm Füllungsstärke liefern wir

optional diese Ausführung bei geschlossenen Aufsatzfüllungen. Sie erreichen in der Vakucor-Ausführung Up-Werte bis zu 0,18**.

Puristische Eleganz und hervorragende Wärmedämmung gehen eine gelungene Symbiose ein. Sie erfüllen schon heute den Energiestandard von morgen.



Einsatzfüllung

Einseitige Aufsatzfüllung

Beidseitige Aufsatzfüllung

Beidseitige Aufsatzfüllung mit Vakucor Kern

Up-Werte*:



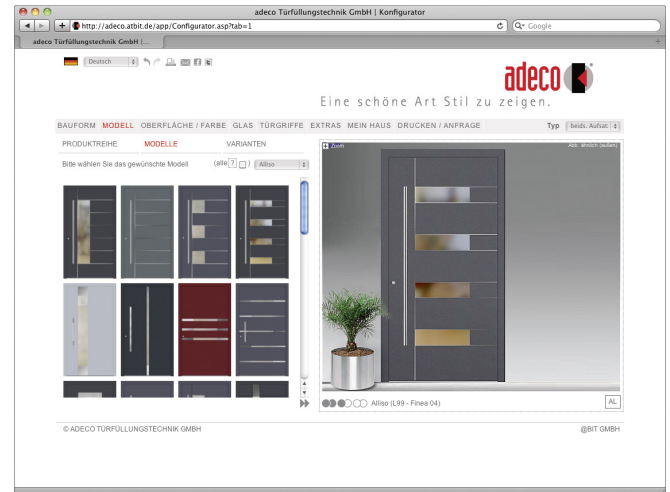
0,18

* Vergleichende Up-Werte der Füllung auf 900 x 2000 mm gerechnet. Der tatsächliche Up-Wert der Haustürfüllung hängt ab vom ausgewählten Modell, den Materialien und den Maßen, welche sich aus der Einbausituation ergeben. Der Ud-Wert der gesamten Haustür hängt vom verwendeten Profilsystem, der verwendeten Haustürschwelle und den Maßen ab. Fragen Sie hierzu Ihren Fachhändler.

Hinweis: Die Ausführung mit Vakucor Kern ist bei den Highlights nur mit den Modellen Metris geschlossen und Fermea möglich.

Sie haben Ihre Wunschhaustür gefunden – das freut uns. Jetzt würden Sie gern sehen, wie das Modell zu Ihrem Haus passt – kein Problem. Besuchen Sie unsere Internetseite www.adeco.de. Ein Klick genügt, und es öffnet sich der Haustürenkonfigurator. In wenigen Minuten entwerfen Sie ein

annähernd realistisches Bild Ihres zukünftigen Eingangsbereichs. Kinderleicht, ohne EDV-Kenntnisse und ohne Angabe von persönlichen Daten, führen wir Sie Schritt für Schritt durch den Konfigurator. Erstellen Sie verschiedene Varianten und treffen Sie Ihre persönliche Auswahl ganz bequem von zu Hause aus.



Schritt 1 Bestimmen Sie die Bauform der zu gestaltenden Haustür.

Schritt 2 Geben Sie die gewünschten Maße Ihrer Tür ein.

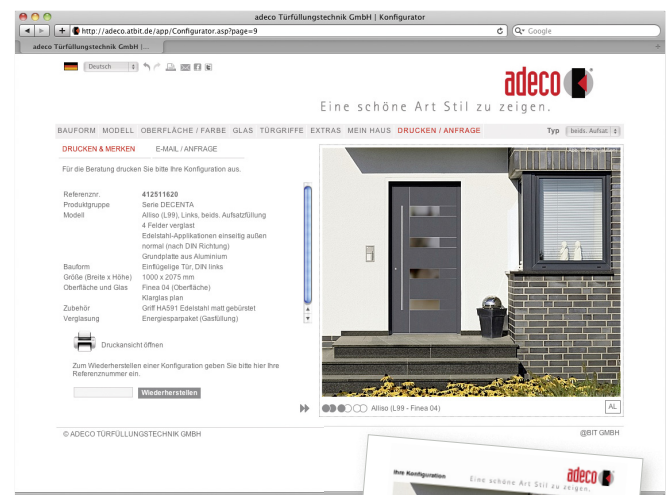
Schritt 3 Wählen Sie das gewünschte Modell in seinen Varianten.

Schritt 4 Kombinieren Sie nun individuell Oberflächen, Farben, Gläser, Türgriffe und Extras ganz nach Belieben.

Schritt 5 Laden Sie jetzt ganz einfach online ein Bild Ihres Einganges und montieren die Tür mit vier Klicks für die Eckpunkte.

Falls Sie kein digitales Bild Ihres Hauses vorliegen haben, wählen Sie ein ähnliches Motiv aus unseren Beispielen.

Schritt 6 Ihre persönliche Planung können Sie nun speichern oder direkt ausdrucken. Besuchen Sie mit dem Ausdruck Ihren Fachhändler, der Ihnen gern ein Angebot erstellt.



Wenn Sie Fragen zur Bedienung des adeco-Haustürenkonfigurators haben, wenden Sie sich an Ihren Fachhändler.

Ihr adeco-Fachhändler:



HINWEISE UND PFLEGE

EDELSTAHL MATT / EDELSTAHL POLIERT

Edelstahl rostet aufgrund seiner Zusammensetzung durch den alleinigen Kontakt mit Sauerstoff nicht. Dennoch kann sich durch Umwelteinflüsse (salz- und jodhaltige Luft), durch Kontakt mit eisenhaltigen Stoffen oder durch sonstige Verschmutzungen Flugrost auf der Oberfläche absetzen. Diese von außen an die Edelmetalle herangetragenen Verunreinigungen können mit Edelmetallreiniger entfernt werden. Zum Schutz vor Oberflächenverschmutzungen empfiehlt es sich, die Edelmetalle mit Sidolin o. Ä. regelmäßig zu pflegen.

MESSING BRÜNIERT

Messing nimmt durch Witterungseinflüsse im Laufe der Zeit eine matte Patina an, die für dieses Material typisch ist. Diese Patina ist ein natürlicher Schutz des Metalls gegen äußere Einflüsse. Im Gebrauchsbereich hellt das Material mit der Zeit wieder auf, was die Wertigkeit des Messings hervorhebt. Zum Reinigen verwendet man einfach einen feuchten und anschließend einen trockenen Lappen.

YATOBA

Als Naturprodukt weist Holz unterschiedliche Färbungen und Maserungen auf. Durch Witterungseinflüsse unterliegt Holz einem natürlichen Veränderungsprozess. Ohne Pflege erhält der ursprüngliche Holzton sehr schnell eine natürliche, blassgraue Patina. Mittels handelsüblicher Möbelöle speziell für den Außenbereich lässt sich die Farbe des Holzes wieder auffrischen. Auch im Fachhandel erhältliche Holzwachss-Produkte (PNZ Holzwachts L) schützen das Holz vor Ergrauung, ohne die Poren zu verschließen. Die Mittel sind witterungsbeständig, wasserabweisend und umweltfreundlich. Generell anzumerken ist, dass die Behandlung mit Öl die Farbbrillanz herstellt und die Witterungsbeständigkeit garantiert.

Aus reproduktions- und drucktechnischen Gründen sind die Darstellungen von Farben, Edelstahlapplikationen, Edelstahlintarsen, Silber Eloxal, Messing und Holzmaterialien der Haustürfüllungen und Haustürgriffe nicht verbindlich. Für die genaue Farbbestimmung empfehlen wir die Benutzung von RAL Farbkarten oder original Farbmusterkarten. Die Wirkung von Gläsern und Farben hängt auch von unterschiedlichen Lichtverhältnissen, von der Tages- und Jahreszeit und von den jeweiligen Einbausituationen ab.

Die Außenansichten für einseitige (A) und beidseitige (B) Aufsatzfüllungen sind identisch. Bei sämtlichen Ambiente-Innenansichten sind beidseitige Aufsatzfüllungen mit verdeckt liegenden Bändern dargestellt. Innenansichten von beidseitigen Aufsatzfüllungen mit anderen Modellen unterscheiden sich optisch von den dargestellten Innenansichten. Ebenfalls unterscheiden sich Innenansichten von einseitigen Aufsatzfüllungen von den dargestellten Innenansichten. Bitte beachten Sie hierzu die Erläuterungen zu Unterschieden zwischen beidseitigen und einseitigen Aufsatzfüllungen auf den Seiten 24 und 25. Bei sämtlichen gezeigten aufliegenden Bändern, Rollenbändern und verdeckt liegenden Bändern handelt es sich um Produkte des Herstellers Dr. Hahn. Ihr Fachhändler könnte andere Fabrikate verwenden. Bitte fragen Sie ihn hierzu.

Die Ansichtsbreite des Blendrahmens kann je nach Einbausituation und verwendetem Profilsystem für Blend- und Flügelrahmen variieren. Die Füllungsstärke hängt ebenfalls von dem verwendeten Profilsystem ab. Der optische Eindruck der Haustür ändert sich, wenn die Maße der Haustür von denen im Katalog abweichen.

Bei weiteren Fragen berät Sie Ihr Fachhändler gerne und kompetent. Technische Änderungen vorbehalten.

www.adeco.de