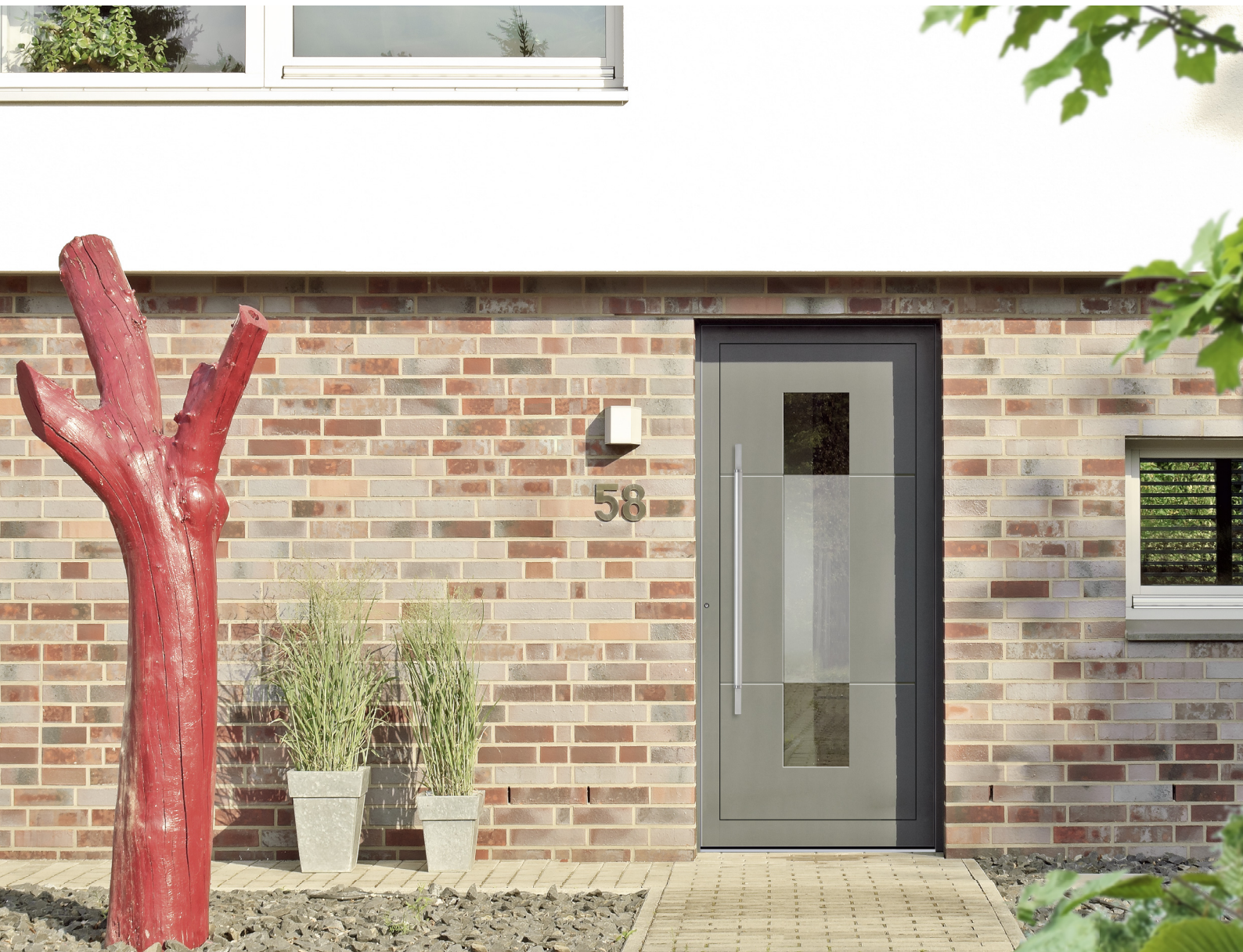




Eine schöne Art Stil zu zeigen.



DIE ADECO  
EINSATZ  
FÜLLUNGEN



Akzentuierung feinsten Details kennzeichnet die gestalterische Linie der Serie Centea. Beeinflusst durch die Formsprache des Bauhaus wird die Form in der Gestaltung auf das Wesentliche reduziert. Klare Flächen, betont durch die unterschiedlichen Materialien,

getrennt durch die Konturen und doch miteinander verschmolzen im Verbund der Formen. Wahre Lichtblicke sind die Effekte und Spiegelungen auf den Glasflächen sowie den edel anmutenden Applikationen. Weniger ist mehr.

# CENTEA

Die klare, reine Form



Mareo

DESIGN: Sabine Bischof



Berneo

DESIGN: Sabine Bischof



Cia

DESIGN: Rahe + Rahe Design



Mondera

DESIGN: Sabine Bischof



Daniro

DESIGN: Sabine Bischof



Numira

DESIGN: Rahe + Rahe Design



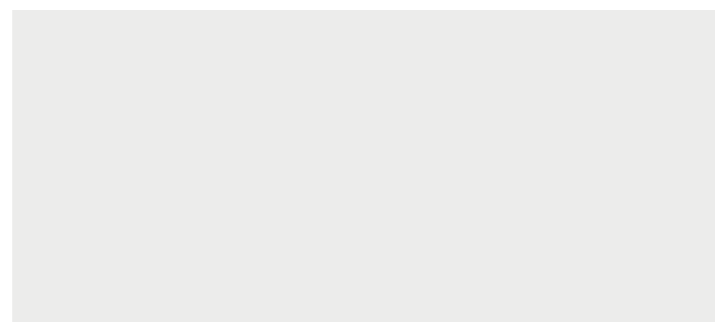
Siena

DESIGN: Rahe + Rahe Design



Pratea

DESIGN: Sabine Bischof



Riola

DESIGN: Sabine Bischof



Sentino

DESIGN: Sabine Bischof



Forma

DESIGN: E. F. Design



Leorel

DESIGN: Sabine Bischof

Edel ist der Stahl. Zeitlos in Design und Material präsentiert sich die Serie Inoxa. Gestalterisch steht sie für die Reduktion auf das Wesentliche. Präzise ausgeführte Edelstahl-Applikationen stellen in Kombination mit geometrischen Formen

einen Glanzpunkt in Gestaltung und Ausführung dar. Das Edelmateriale findet sich über die Haustürfüllung hinaus auch im Zubehör wieder. Zeigen Sie Stil und geben Sie Ihrem Haus einen unverwechselbaren Charakter.

INOXA

Edel ist der Stahl



Intelio

DESIGN: Sabine Bischof



Caliro

DESIGN: Rahe + Rahe Design



Lineo

DESIGN: Sabine Bischof



Luxa

DESIGN: Sabine Bischof



Index

DESIGN: Sabine Bischof



Indura

DESIGN: Sabine Bischof



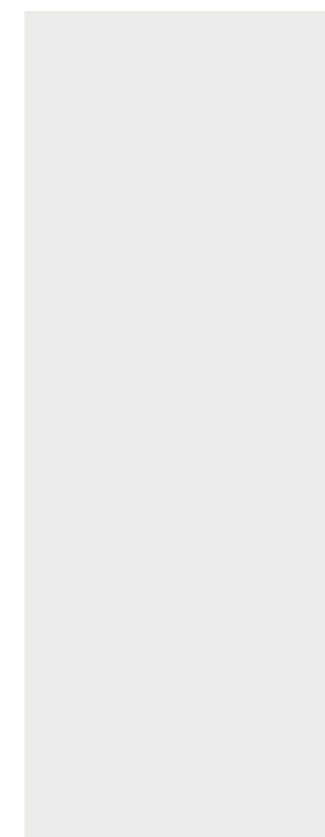
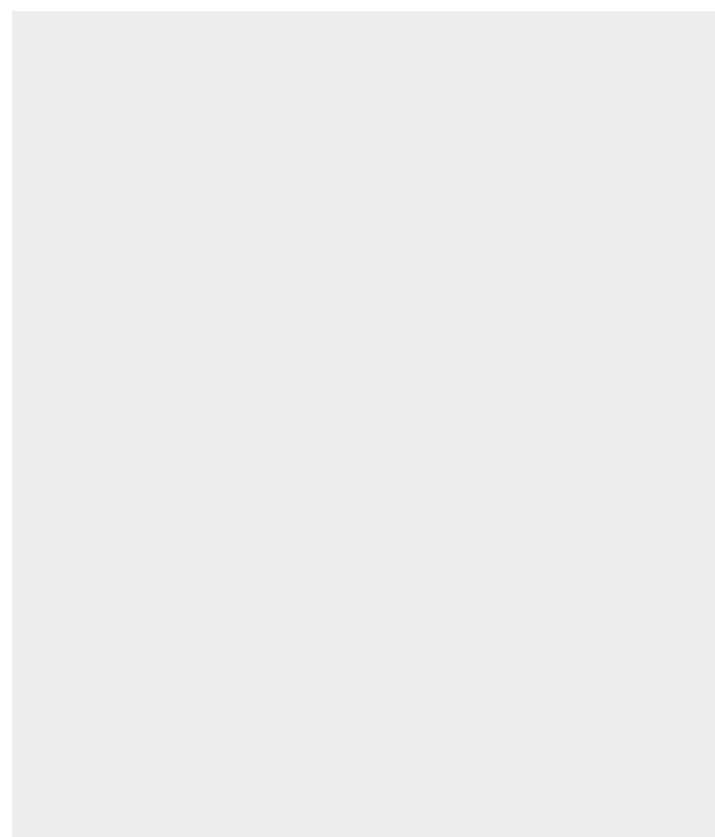
Zento

DESIGN: Sabine Bischof



Neutro

DESIGN: Sabine Bischof



Der Begriff Klassik steht in Kunst und Musik für das Bleibende – für das, was den Zeitgeist überdauert. Im Design ist es nicht anders. Bei der Serie CLASSICA CITY haben wir eine Formsprache gewählt, die auch noch in Jahr-

zehnten verstanden wird. Sie steht für das urbane Leben – für das hanseatische Understatement ebenso wie für das weltoffene Angelsächsische oder die mediterrane Vitalität. Ideal für Neubau und Renovierung.

# CLASSICA

CITY



Amsterdam

DESIGN: Sabine Bischof



Bruxelles

DESIGN: Sabine Bischof



Paris

DESIGN: Sabine Bischof



Vienna

DESIGN: Sabine Bischof



Rom

DESIGN: Sabine Bischof



Stockholm

DESIGN: Sabine Bischof



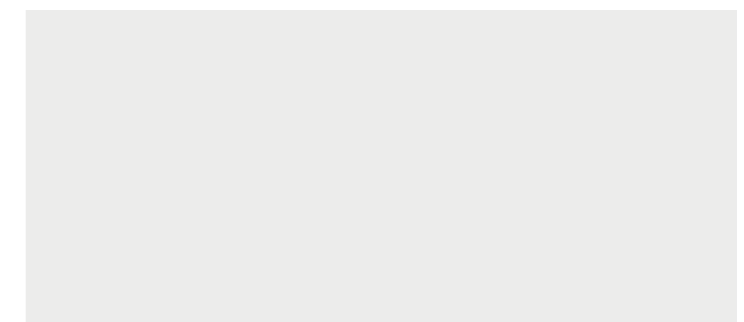
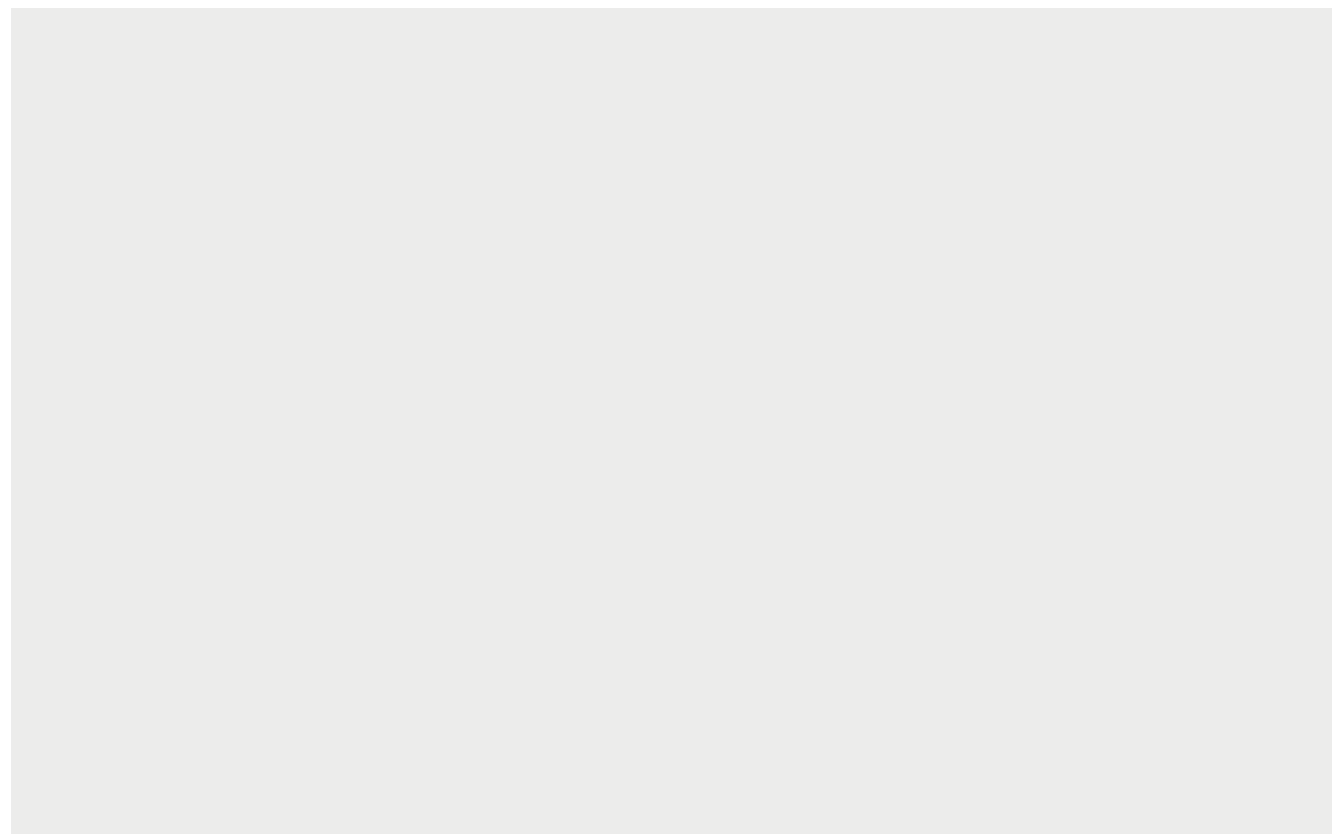
London

DESIGN: Sabine Bischof



Luxembourg

DESIGN: Sabine Bischof



Eine frische Brise umweht das Design unserer Serie CLASSICA LANDHAUS. Sie verkörpert eine Ästhetik, in der das Spiel natürlicher Formen ebenso ihren Platz hat wie die eindeutige Strenge geometrischer Figuren. Teils verwenden wir hier Zitate aus dem art deco.

Und dieser Stil mischt sich wunderbar mit dem Anspruch, der neuen Landlust des 21. Jahrhunderts ein Gesicht zu geben. Verwirklichen Sie mit der Serie »Classica Landhaus« Ihren persönlichen Traum von einer ebenso zeitlosen wie modernen Haustür.

# CLASSICA

## LANDHAUS



Campus

DESIGN: Sabine Bischof



Rubin



Föhr



Juist



Atrium



Mondion

DESIGN: gestalttransfer



Delion

DESIGN: gestalttransfer



Nautero

DESIGN: gestalttransfer



Magenta



Secco



Grenada



Hollum



Amrum



Antigua

## DESIGN BEGREIFEN

Eine gelungene Optik ist gut. Eine gelungene Optik und eine funktionierende Formgebung sind besser. Erst, wenn ein Haustürgriff gut in der Hand liegt, sind wir zufrieden. Der Griff ist das Element, bei dem Sie mit unserem Design in Berührung kommen. Hier entscheidet sich, ob die Form im Alltag besteht. Unsere neuen integrierten Griffe, die direkt auf die Haustürfüllung gesetzt werden, sind in dieser Hinsicht ein Gewinn.



## MEHR BEWEGUNGSFREIHEIT

Die Position der integrierten Griffe orientiert sich mehr zur Türmitte hin. Dadurch ergeben sich mehrere Vorteile: Zwischen Schloss und Haustürgriff entsteht deutlich mehr Bewegungsfreiheit und somit mehr Platz zum Auf- und Abschießen. Die Füße des Griffes müssen nicht mehr abgeschrägt werden. Das Bild wird stimmiger, weil der Griff als senkrechte Linie die klaren Konturen der Haustür aufgreift.



**Intelio** | verglast  
Farbvariante Anthrazitgrau  
Klarglas plan  
Artikel-Nr. M23



Geringere  
Bewegungsfreiheit  
Anbringung Griff HA 622

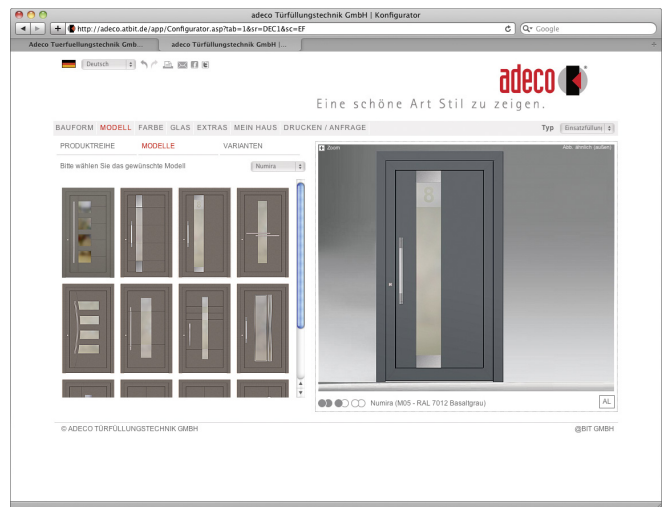
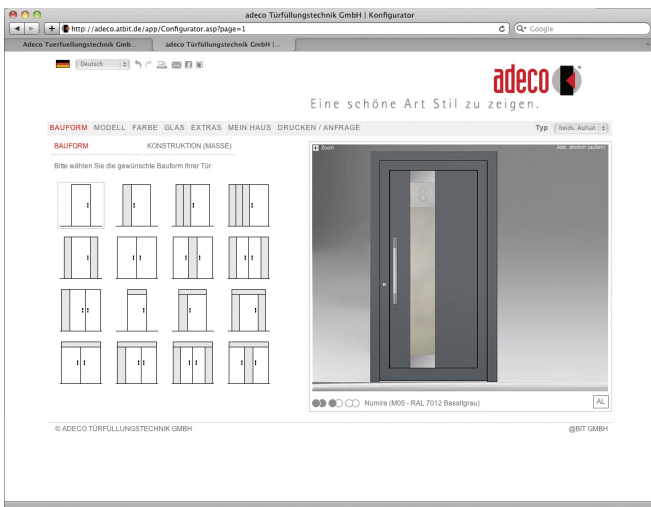
**Intelio** | verglast  
Farbvariante Anthrazitgrau  
Klarglas plan  
Artikel-Nr. M24



Großzügige  
Bewegungsfreiheit  
mit integriertem Griff HA 312

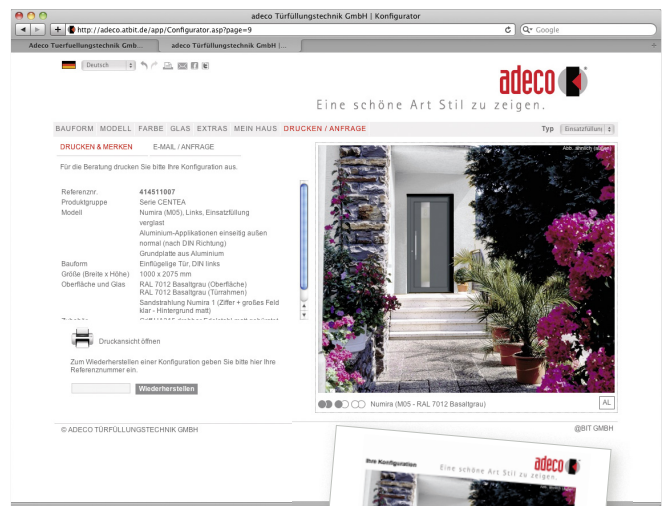
Sie haben Ihre Wunschhaustür gefunden – das freut uns. Jetzt würden Sie gern sehen, wie das Modell zu Ihrem Haus passt – kein Problem. Besuchen Sie unsere Internetseite [www.adeco.de](http://www.adeco.de). Ein Klick genügt, und es öffnet sich der Haustürkonfigurator.

In wenigen Minuten entwerfen Sie ein annähernd realistisches Bild Ihres zukünftigen Eingangsbereichs. Kinderleicht, ohne EDV-Kenntnisse und ohne Angabe von persönlichen Daten, führen wir Sie Schritt für Schritt durch den Konfigurator. Erstellen Sie verschiedene Varianten und treffen Sie Ihre persönliche Auswahl ganz bequem von zu Hause aus.



- Schritt 1** Bestimmen Sie die Bauform der zu gestaltenden Haustür.
- Schritt 2** Geben Sie die gewünschten Maße Ihrer Tür ein.
- Schritt 3** Wählen Sie das gewünschte Modell in seinen Varianten.
- Schritt 4** Kombinieren Sie nun individuell Oberflächen, Farben, Gläser, Türgriffe und Extras ganz nach Belieben.
- Schritt 5** Laden Sie jetzt ganz einfach online ein Bild Ihres Einganges. Montieren die Tür mit vier Klicks für die Eckpunkte. Falls Sie kein digitales Bild Ihres Hauses vorliegen haben, wählen Sie ein ähnliches Motiv aus unseren Beispielen.
- Schritt 6** Ihre persönliche Planung können Sie nun speichern oder direkt ausdrucken. Besuchen Sie mit dem Ausdruck Ihren Fachhändler, der Ihnen gern ein Angebot erstellt.

Wenn Sie Fragen zur Bedienung des adeco-Haustürkonfigurators haben, wenden Sie sich an Ihren Fachhändler.



Ihr adeco-Fachhändler:

